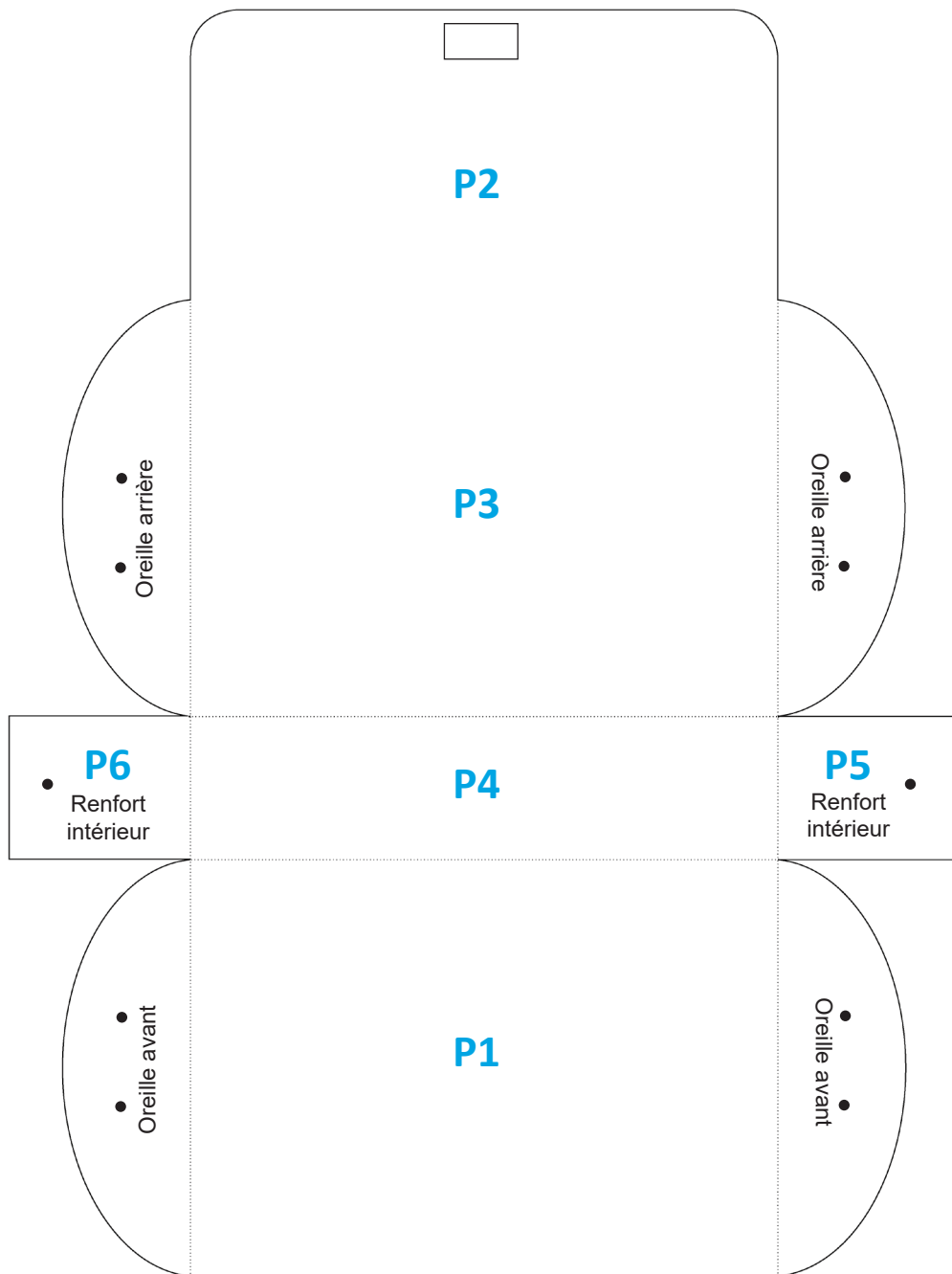


PATRON MA PREMIÈRE POCLETTE EN CUIR

FORME FINALE

DIMENSIONS DE LA POCLETTE : LONGUEUR 18,5 CM | LARGEUR 4,5 CM | HAUTEUR 14 CM



●
Les ronds représentent les trous de 3 mm.

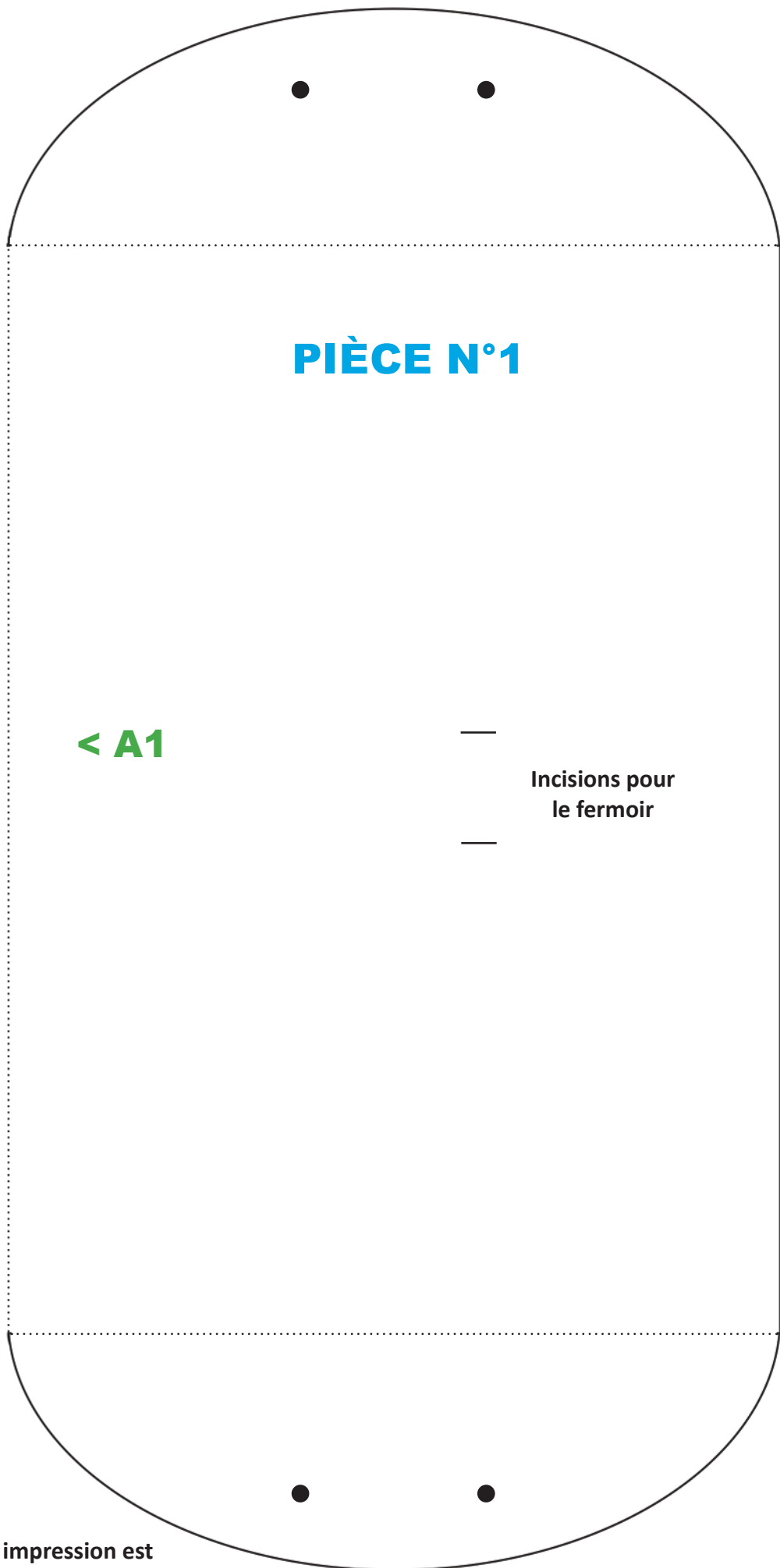
.....
Les pointillés représentent un pli.

©Création Deco Cuir

Pochette en cuir.

Usage privé uniquement.

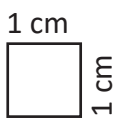
Toute reproduction ou commercialisation du patron, même partielle, est strictement interdite sans notre accord.



PIÈCE N°1

< A1

Incisions pour
le fermoir



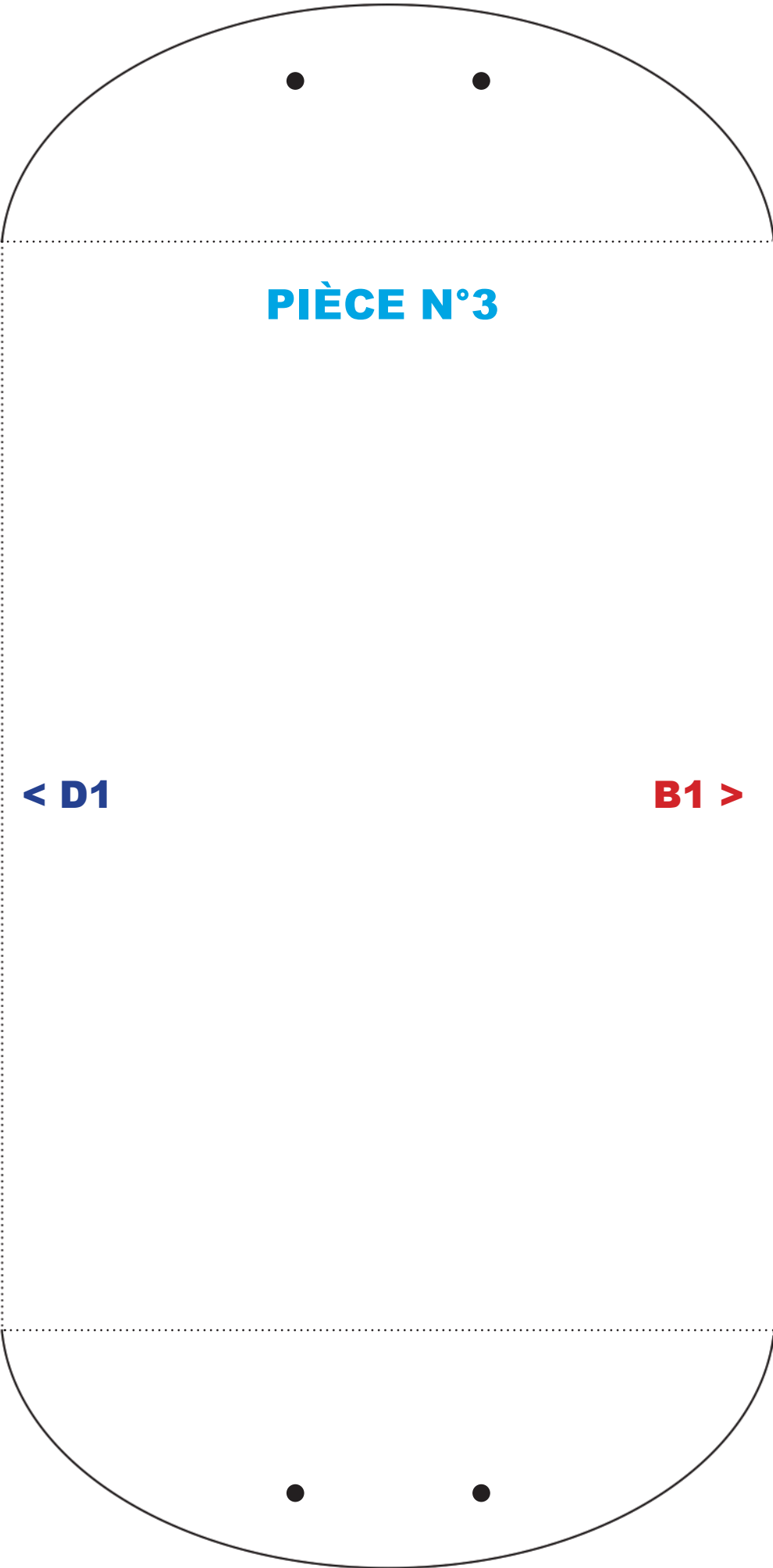
Afin de savoir si votre impression est en taille réelle, ce carré doit faire 1 cm.

PIÈCE N°2



Trou pour le
fermail

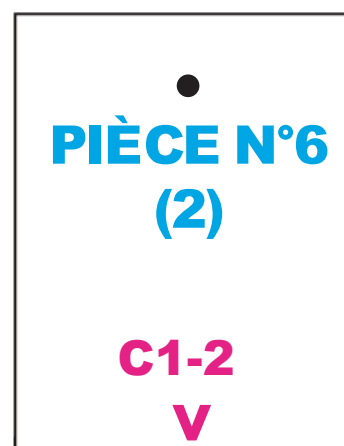
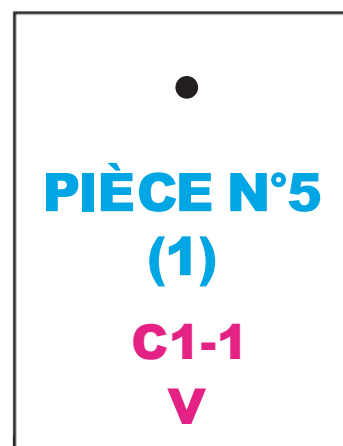
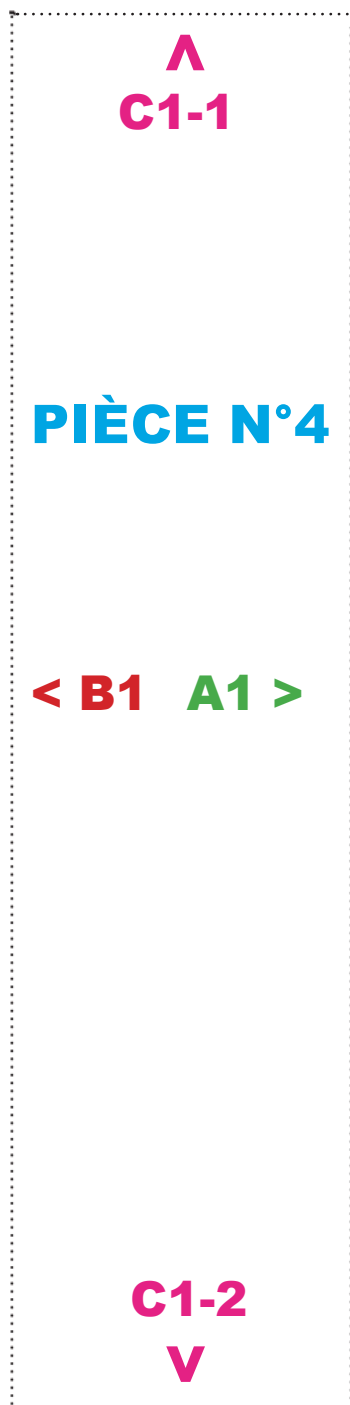
D1 >



PIÈCE N°3

< D1

B1 >



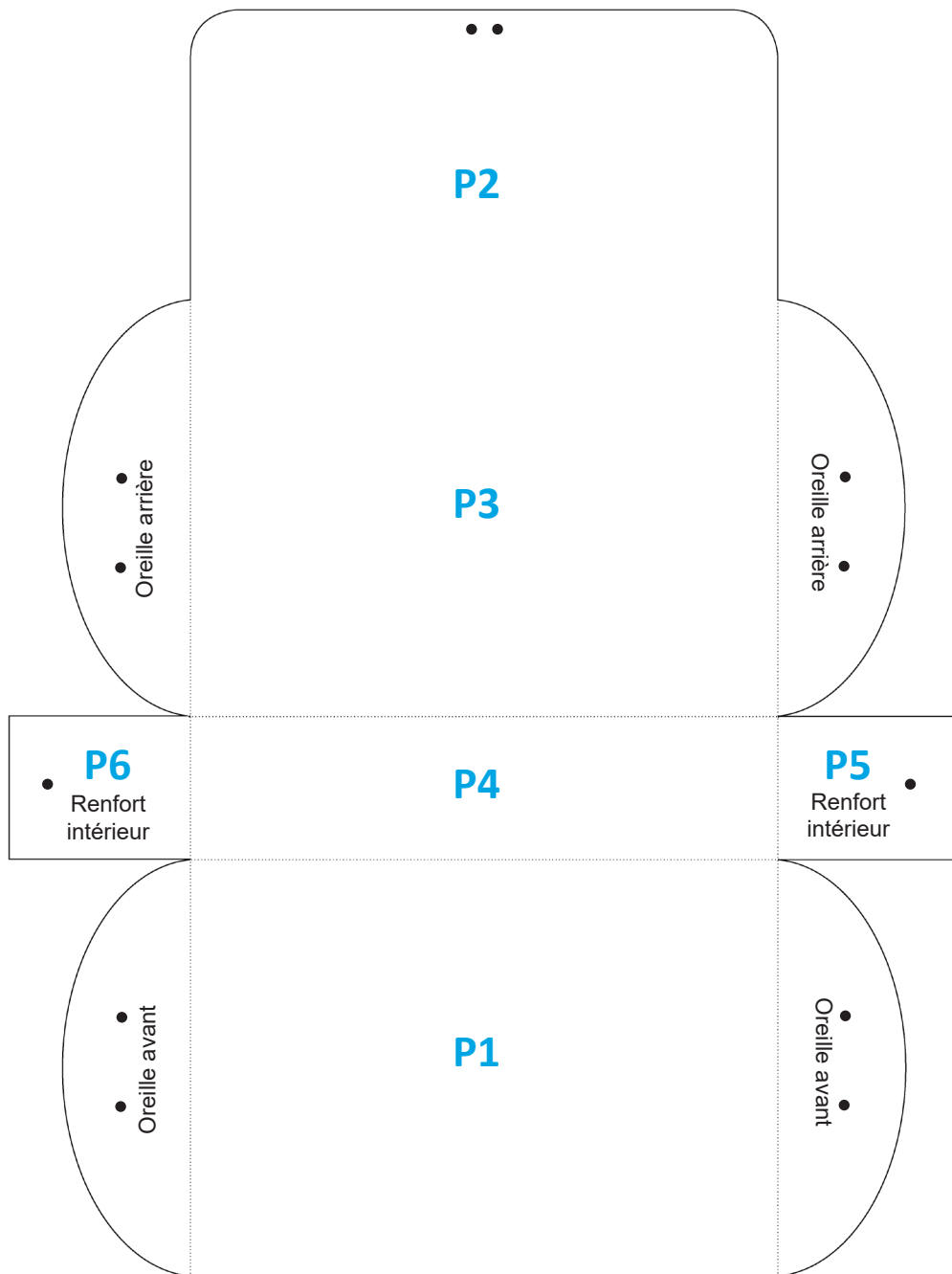
Conseil Deco Cuir : afin de donner un côté «plus fini» à votre pochette nous vous invitons à travailler les tranches avec une finition de tranche Deco Cuir (couleur au choix).

- Préparer les bords avec un ponçage léger (grain de 500 à 1000)
- Déposer la teinture sur la tranche du cuir (à l'aide de l'outil de votre choix : stylo roller, coton tige...).
- Répéter l'opération 2 ou 3 fois.
- Frotter de la cire d'abeille sur les tranches et venir lustrer avec un chiffon.

PATRON MA PREMIÈRE POCLETTE EN CUIR

FORME FINALE

DIMENSIONS DE LA POCLETTE : LONGUEUR 18,5 CM | LARGEUR 4,5 CM | HAUTEUR 14 CM



●
Les ronds représentent les trous de 3 mm.

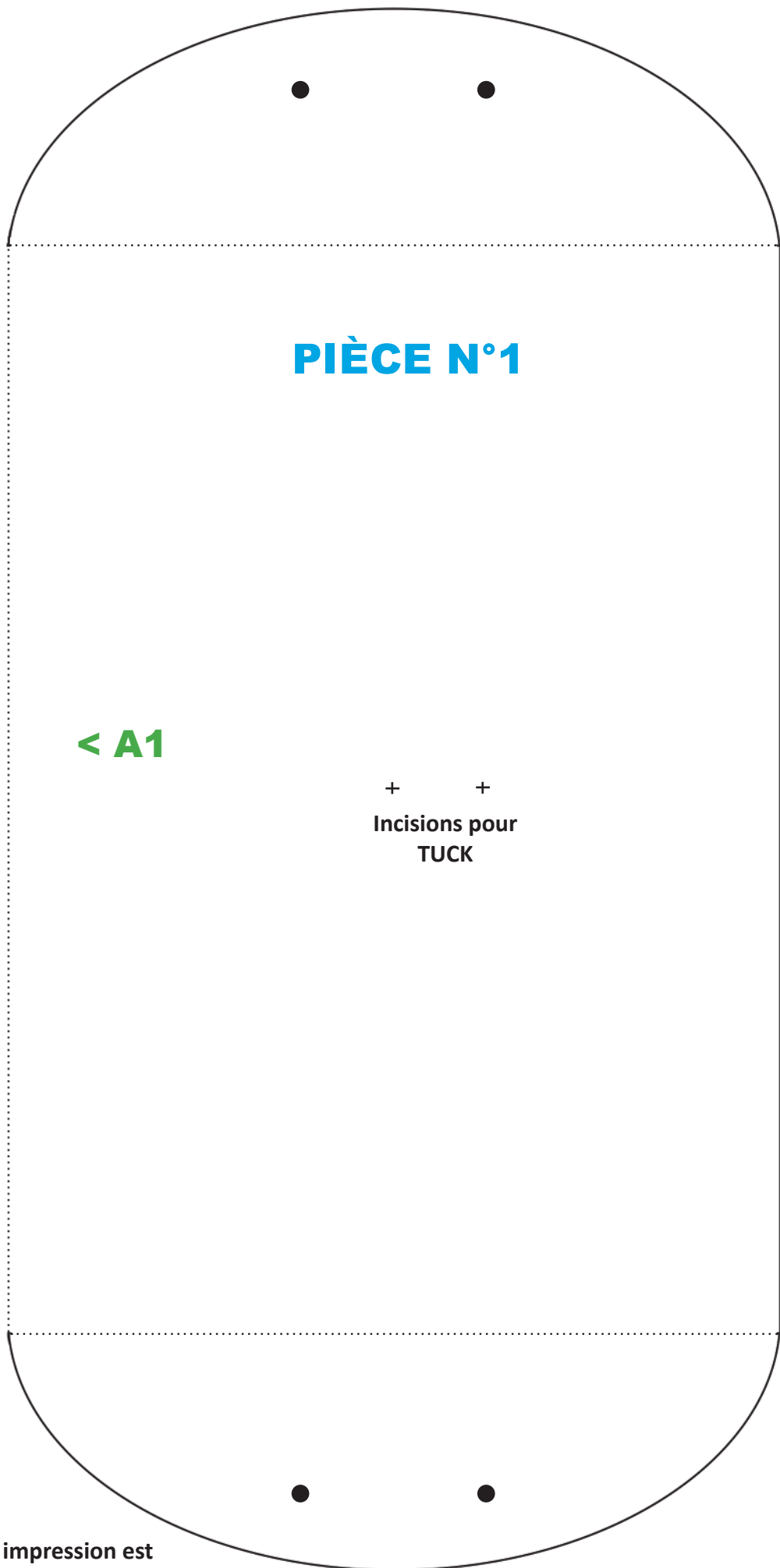
.....
Les pointillés représentent un pli.

©Création Deco Cuir

Pochette en cuir.

Usage privé uniquement.

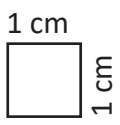
Toute reproduction ou commercialisation du patron, même partielle, est strictement interdite sans notre accord.



PIÈCE N°1

< A1

+ +
Incisions pour
TUCK



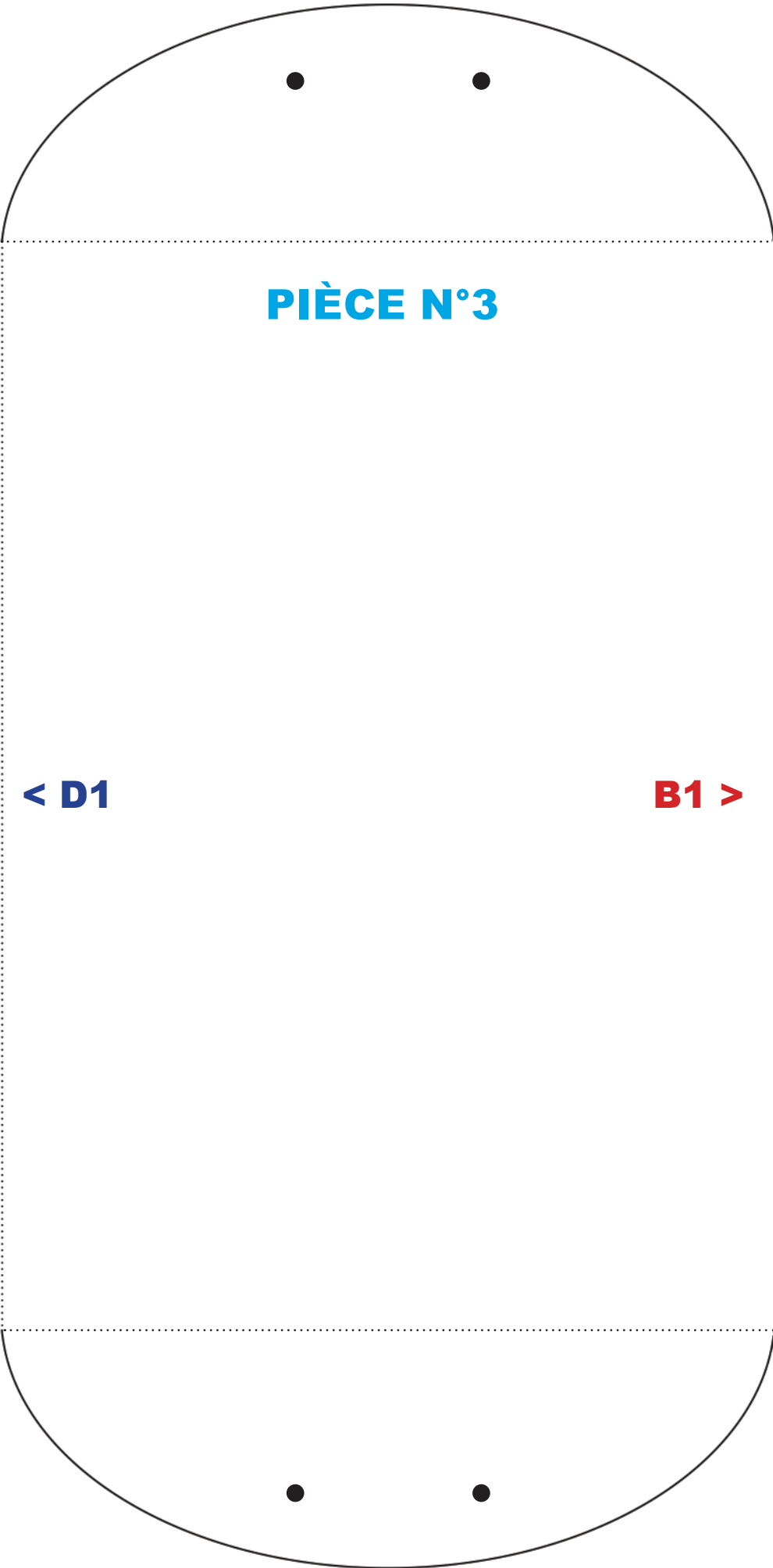
Afin de savoir si votre impression est en taille réelle, ce carré doit faire 1 cm.

PIÈCE N°2

Nous vous invitons à découper votre languette TUCK dans la bande de cuir refendu afin de faciliter la pose de l'accessoire.

● position du TUCK
●

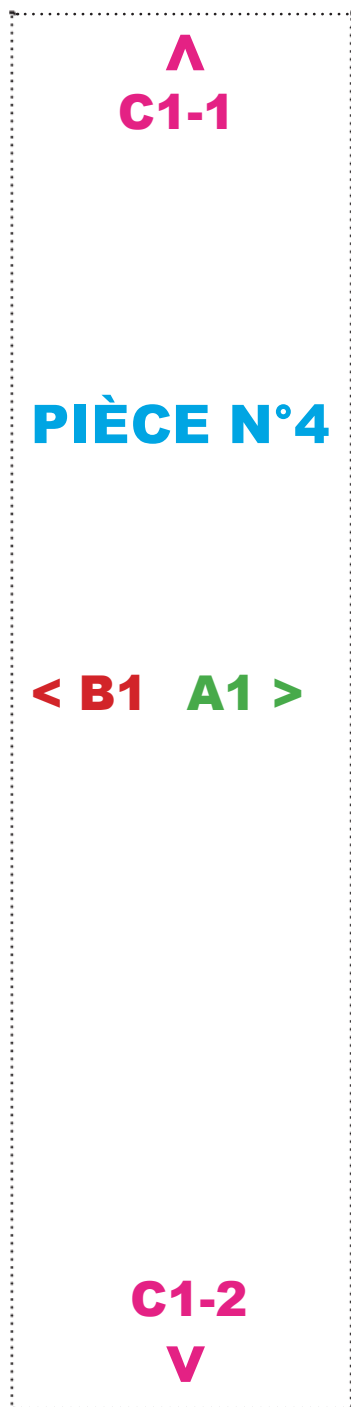
D1 >



PIÈCE N°3

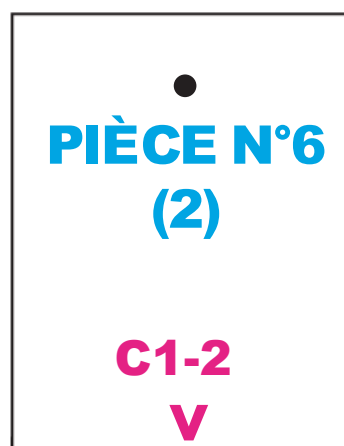
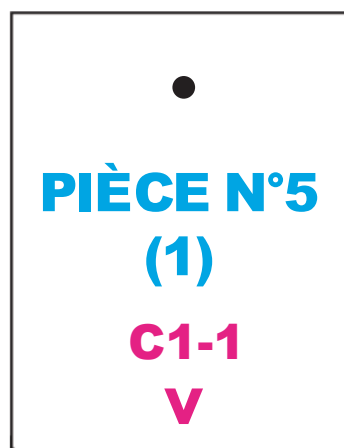
< D1

B1 >



PIÈCE N°7

Pièce qui servira de languette
au tuck - fermeture cartable.



Conseil Deco Cuir : afin de donner un côté «plus fini» à votre pochette nous vous invitons à travailler les tranches avec une finition de tranche Deco Cuir (couleur au choix).

- Préparer les bords avec un ponçage léger (grain de 500 à 1000)
- Déposer la teinture sur la tranche du cuir (à l'aide de l'outil de votre choix : stylo roller, coton tige...).
- Répéter l'opération 2 ou 3 fois.
- Frotter de la cire d'abeille sur les tranches et venir lustrer avec un chiffon.